

Le Samusocial de Paris est un acteur central de la lutte contre l'exclusion.

Aller vers, accueillir, soigner et héberger les personnes et les familles en grande précarité sont au cœur de ses missions depuis trente ans.

Organisé en Groupement d'Intérêt Public, il fédère les énergies d'équipes de professionnel·les et de partenaires publics et privés, autour de valeurs communes : l'égalité entre tous les individus, la solidarité collective pour venir en aide à toute personne en situation d'exclusion, la dignité pour toutes et tous.

15, rue Jean-Baptiste Berlier
75 013 Paris
www.samusocial.paris



belleville.eu 2023

Équipes
mobiles



Des équipes mobiles, composées de professionnel·les du champ médico-social, interviennent directement auprès des personnes sans abri en rue, de jour comme de nuit, pour les soigner ou les orienter, ou dans leur lieu d'hébergement, l'hôtel, pour les accompagner vers une solution de sortie positive, ou encore en appui à leur référent de parcours pour les personnes âgées et/ou handicapées afin de les orienter vers un dispositif de droit commun adapté.

Missions Aller vers, Écouter, Accompagner, Orienter, Soigner



Pôle dispositifs
de soins

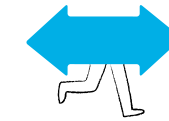
Le pôle dispositifs de soins (PDS) comprend les structures médicales fixes (comme les Lits Halte Soins Santé, les Lits d'Accueil Médicalisés) et mobiles (comme l'Équipe mobile de lutte contre la tuberculose, la Mission Migrants) qui accueillent, soignent et soutiennent psychologiquement les personnes en détresse. En fonction des pathologies, celles-ci peuvent être orientées vers des solutions pérennes.

Missions Accueillir, Soigner, Accompagner

30 ans sur le terrain aux côtés des plus précaires

SIAO

service intégré de l'accueil
et de l'orientation



Le service intégré de l'accueil et de l'orientation (SIAO) centralise et régule l'offre et la demande d'hébergements-logements. Il a pour mission d'orienter les personnes dans des structures adaptées à leurs besoins et d'assurer le suivi des personnes hébergées. Il est composé d'un Pôle Veille Sociale, qui inclut la plateforme d'écoute 115, et d'un Pôle Habitat.

Missions Coordonner, Orienter, Suivre



Pôle hébergement
& logement

Le pôle Hébergement et Logement (PHL) propose aux personnes en situation de rue, une offre de services qui va de l'accueil de jour à la pension de famille, en passant par les Haltes de jour et de nuit et les Centres d'hébergement. Il leur offre un accompagnement social global pour développer leur citoyenneté et leur autonomie dans toutes ses dimensions.

Missions Héberger, Loger, Réinsérer, Accueillir



Delta

gestion hôtelière à vocation sociale

Opérateur régional de l'offre hôtelière à vocation sociale, Delta gère l'hébergement hôtelier de ménages précaires pour le compte de ses prescripteurs, dont les 8 SIAO franciliens, plusieurs collectivités locales, et l'accueil des demandeurs d'asile. Delta assure une offre de service complète : prospection et achat de nuitées, réservation et gestion du parcours hôtelier des ménages, contrôle de la qualité d'hébergement et de vie et développement de projets sociaux.

Missions Héberger, Coordonner, Réguler



l'Observatoire

L'Observatoire a pour mission d'identifier et d'analyser les problématiques des personnes en situation de grande précarité. Il exploite et valorise des données, et mène des recherches et études ponctuelles auprès de personnes sans-domicile afin de contribuer au développement général des connaissances, à l'amélioration de la prise en charge de ces personnes, et à l'évaluation et l'adaptation des politiques publiques de lutte contre l'exclusion.

Missions Documenter, Analyser, Alerter



Équipes
mobiles

Pôle dispositifs

de soins

SIAO

service intégré de l'accueil
et de l'orientation

Pôle hébergement

& logement

Delta

gestion hôtelière à vocation sociale

l'Observatoire

samusocialParis

30
ans
samusocialParis

Équipes
mobiles

Pôle dispositifs
de soins

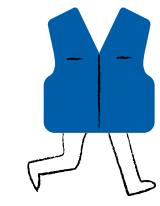
SIAO
service intégré de l'accueil
et de l'orientation

samusocialParis

Pôle hébergement
& logement

Delta
gestion hôtelière à vocation sociale

l'Observatoire



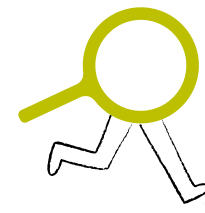
Aller vers

Des équipes mobiles et des maraudes vont à la rencontre des personnes en situation de détresse sociale.



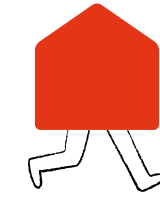
Soigner

Des professionnel·les de santé accueillent et soignent les personnes dans le besoin.



Observer

L'Observatoire récolte des données sur le terrain et analyse les situations.

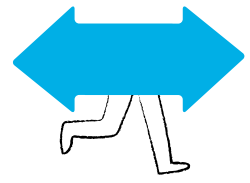


Accompagner

Le Samusocial de Paris coordonne le réseau d'acteurs mobilisés afin d'assurer le suivi/parcours des personnes à moyen et long terme.

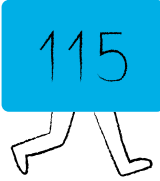
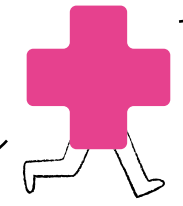
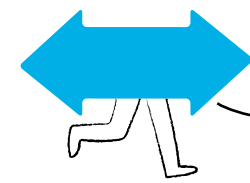
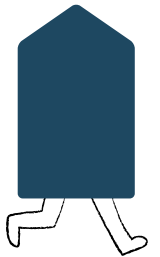
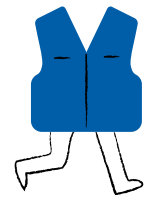


Par son expertise qui vient du terrain, le Samusocial de Paris assure une prise en charge globale des personnes en situation de grande précarité pour les accompagner dans **un parcours complet de sortie de la rue et de réinsertion sociale.**



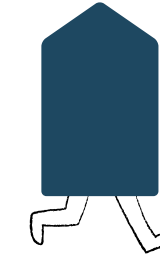
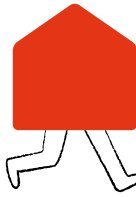
Réguler

Le SIAO centralise et organise les informations des différents acteurs pour orienter au mieux.



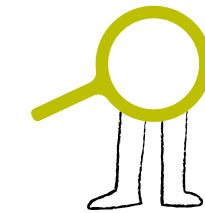
Écouter/orienter

Le 115 reçoit des signalements et des demandes d'aide provenant de personnes en détresse.



Accueillir/héberger/loger

Des professionnel·les assurent et régulent l'hébergement d'urgence. L'opérateur Delta gère le logement hôtelier.



Rendre compte

L'Observatoire rédige et publie des rapports pour alerter les pouvoirs publics.

